

**MAIRIE  
DE  
LA SURE EN CHARTREUSE**

DEPARTEMENT DE L'ISERE – REPUBLIQUE FRANCAISE

Arrondissement de GRENOBLE



**DÉPARTEMENT DE L'ISERE**

**COMMUNE DE LA SURE EN CHARTREUSE.**

**ARRÊTÉ MUNICIPAL N° 2021-V2**

**PORTANT REGLEMENTATION TEMPORAIRE DE CIRCULATION**

**LE MAIRE**

**VU** la demande en date du **04/01/2021** par laquelle

**GAUTHEY Moirans  
403 Rue de Chatagnon  
38430 MOIRANS**

Demande l'autorisation d'effectuer les travaux suivants :

**Déplacement d'un coffret RMBT électrique**

**70 Route de l'ancienne Église  
38340 LA SURE EN CHARTREUSE**

**VU** le code de la voirie routière, notamment l'article R 225,

**VU** le code général des collectivités territoriales, notamment ses articles L2213 à L2213.6,

**VU** la loi 82-213 du 02 mars 1982 relative aux droits et libertés des communes, des départements et des régions, modifiée et complétée par la loi 82-623 du 22 juillet 1982 et par la loi 83-8 du 07 janvier 1983,

**VU** l'instruction interministérielle sur la signalisation routière (livre I, 8<sup>ème</sup> partie : signalisation temporaire) approuvée par l'arrêté interministériel du 6 novembre 1992,

**VU** le règlement général de voirie 64-3243 du 10/06/1964 relatif à la conservation et à la surveillance des voies communales,

## **A R R E T E**

### **ARTICLE 1 :**

La Société **GAUTHEY** est autorisée à exécuter les travaux énoncés dans sa demande :

**70 Route de l'ancienne Église  
38340 LA SURE EN CHARTREUSE**

### **ARTICLE 2 :**

La signalisation et la réglementation de la circulation seront assurées par la Société **GAUTHEY** et les travaux ne pourront excéder **15** jours calendaires avec une ouverture de chantier entre le **18/01/2021** et le **02/02/2021**.

### **ARTICLE 3 :**

Pour l'ensemble du chantier, la circulation alternée manuel est autorisée de **8h00 à 17h00** dans les deux sens de circulation selon les besoins des travaux.

De manière générale tout alternat de circulation doit être mise en œuvre selon les principes définie dans le guide technique du SETRA volume 4 (édition 2000) relatif aux alternants

Dès que possible l'empiètement du chantier doit être ramené à sa largeur minimum afin de rétablir la possibilité de croisement de 2 véhicules par suppression de l'alternance notamment chaque soir chaque fin de semaine et de manière générale en période hors activité du chantier

### **ARTICLE 4 :**

La signalisation réglementaire conforme aux dispositions de l'instruction interministérielle sur la signalisation routière et entre autres la signalisation temporaire sera mise en place et maintenu en bon état par la Société **GAUTHEY**

### **ARTICLE 5 :**

Pendant la durée des travaux les dépassements sur l'emprise du chantier sont interdits quelles que soient les voies laissées libres à la circulation excepté les engins de travaux.

Le stationnement sera interdit dans la zone des travaux durant toute la durée du chantier.

La vitesse est **limitée à 30 km/h**

### **ARTICLE 6 :**

Les dispositions définies par le présent arrêté prendront effet le jour de la mise en place de la signalisation

Le pétitionnaire devra prendre toutes les mesures d'ordre et de sécurité propres à éviter que ces travaux ne causent danger où accident à l'égard des tiers notamment pour la circulation publique

Le présent arrêté sera affiché conformément à la règle en vigueur et à chaque extrémité du chantier

**ARTICLE 7 :**

Ampliation du présent arrêté sera transmise à :

- Monsieur le Chef de la Brigade de Gendarmerie de Voreppe chargé du respect des dispositions du présent arrêté
- La Société **GAUTHEY**,

Fait à LA SURE EN CHARTREUSE  
Le 07 Janvier 2021

L'adjoint au Maire  
Stéphane BUGNON

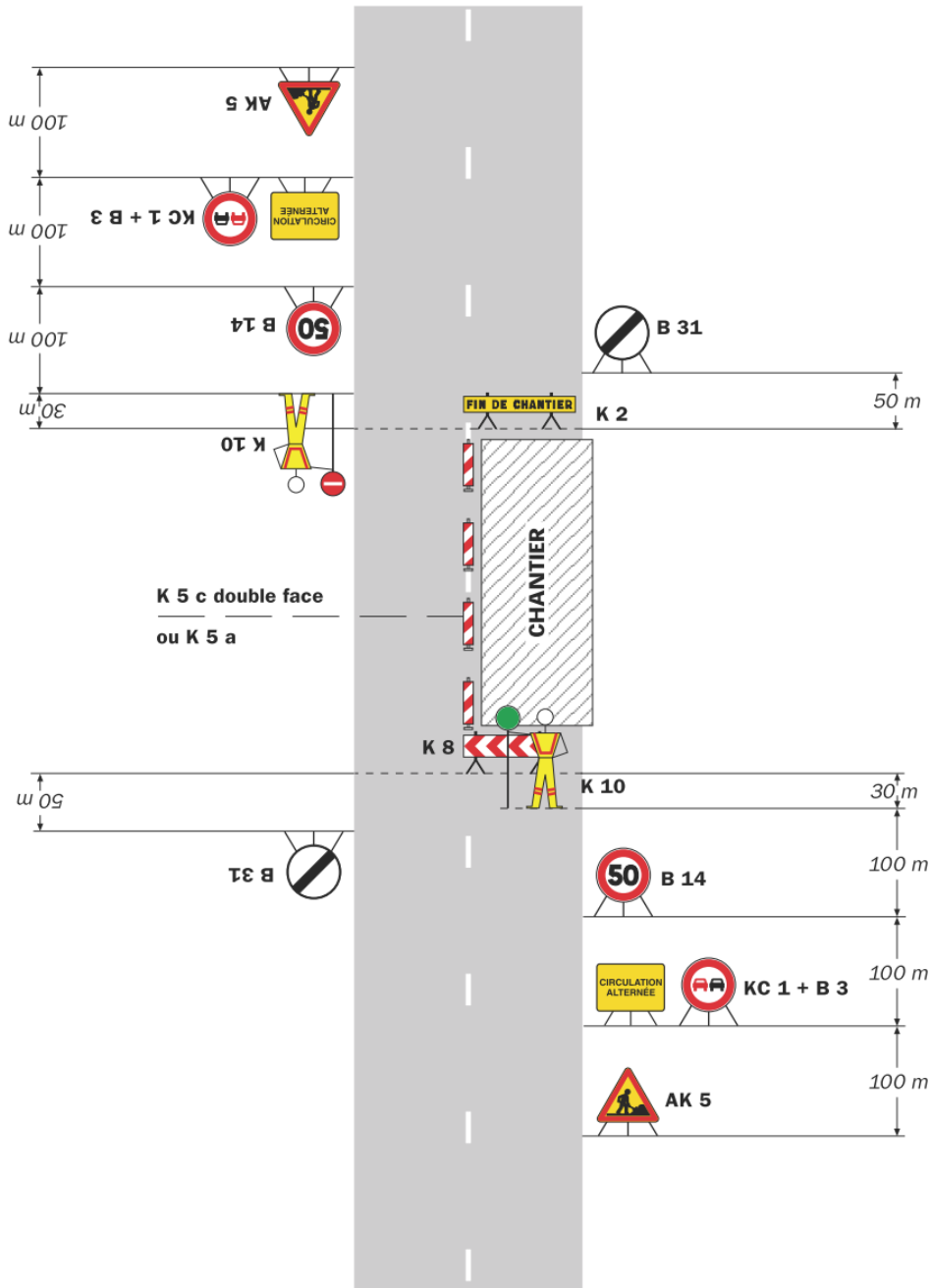




# Chantiers fixes

Alternat par piquets K 10

Circulation alternée  
Route à 2 voies



**Remarque(s) :**

- Dispositif applicable uniquement de jour et sous certaines conditions : Cf. Signalisation temporaire - Les alternats.

- Un panneau B 14 de limitation de vitesse à 70 km/h peut éventuellement être intercalé entre les panneaux AK 5 et KC 1.